

Informacja WL

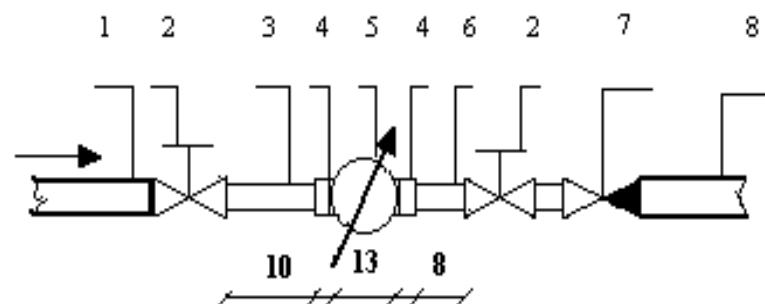
Warunki montażu wodomierzy lokalowych w budynkach wielolokalowych i zasady rozliczania należności za dostarczoną wodę i odprowadzone ścieki.

1. Wnioskodawcą montażu wodomierzy lokalowych w budynku wielolokalowym/budynkach wielolokalowych może być właściciel lub zarządca nieruchomości zabudowanej budynkiem wielolokalowym/budynkami wielolokalowymi, związany z „Wodociągami Kieleckimi” Sp. z o.o. umową o zaopatrzenie w wodę i odprowadzanie ścieków. W przypadku współwłasności wniosek składa jeden ze współwłaścicieli na podstawie pisemnego upoważnienia pozostałych współwłaścicieli.
2. Wnioskodawca składa w Biurze Obsługi Klienta „Wodociągów Kieleckich” Sp. z o.o. wniosek o zawarcie Aneksów do Umowy o zaopatrzenie w wodę i odprowadzanie ścieków (druk WL/W), oświadczenie (druk WL/O) oraz zlecenie dokonania przeglądu technicznego wodomierzy lokalowych (druk WL/Z) ze schematem instalacji wodociągowej (zaznaczona lokalizacja wodomierzy lokalowych i miejsc odcięcia wody do lokali).
3. Instalacja wodociągowa w budynku wielolokalowym/budynkach wielolokalowych powinna być wyposażona w wodomierze opomiarowujące wszystkie punkty czerpalne. Roboty hydrauliczne polegające na przebudowie podejścia pod wodomierz główny, montażu zaworu antyskażeniowego, wodomierzy lokalowych, zaworów odcinających i zaworów zwrotnych, wykonuje Wnioskodawca we własnym zakresie i na własny koszt, zgodnie z obowiązującymi warunkami technicznymi:
 - a) podejście pod wodomierze lokalowe, zgodnie z PN-B-10720:1998, należy wykonać na instalacji wewnętrznej za wodomierzem głównym, w pomieszczeniu suchym, oświetlonym o wysokości min. $h = 1,8$ m
 - b) lokalizacja zestawów wodomierzowych dla każdego lokalu powinna gwarantować możliwość odczytu wodomierza i odcięcia doprowadzenia wody do danego lokalu, bez zakłóceń jej dostawy do pozostałych odbiorców;
 - c) wodomierze lokalowe w budynku muszą być tej samej średnicy i klasy, zamontowane w położeniu poziomym oraz posiadać atest Państwowego Zakładu Higieny w Warszawie i zatwierdzenie typu Głównego Urzędu Miar;
 - d) za zaworem przelotowym (zamontowanym za wodomierzem lokalowym) należy zamontować zawór zwrotny;
 - e) w zestawach wodomierzowych należy zamontować zawory grzybkowe;
 - f) zestaw wodomierza głównego zgodnie z PN-B-10720:1998 musi znajdować się w odległości nie dalej niż $L = 1,0$ m od miejsca wprowadzenia przewodu do budynku. W przypadku nie spełnienia powyższego wymogu podejście pod wodomierz należy wykonać na zewnątrz budynku w studni wodomierzowej;
 - g) zgodnie z PN-EN 1717:2003 za zaworem przelotowym, za wodomierzem głównym należy zamontować zespół zabezpieczający sieć przed przepływem zwrotnym;
 - h) w zestawach wodomierzowych muszą być zachowane odcinki proste o długościach odpowiednio: przed wodomierzem $L = \text{min. } 5 D$, za wodomierzem $L = \text{min. } 3 D$, (D – średnica nominalna wodomierza).Skutki niewłaściwego opomiarowania lokali będą obciążać Wnioskodawcę.
4. Przeglądu technicznego wykonanych zestawów wodomierzowych dokonują przedstawiciele „Wodociągów Kieleckich” Sp. z o.o. w terminie uzgodnionym w dniu złożenia zlecenia na dokonanie przeglądu – druk WL/Z. Podczas przeglądu technicznego Wnioskodawca zobowiązany jest wskazać miejsca odcięcia dostawy wody do każdego lokalu bez zakłóceń dostawy do pozostałych lokali. Za przegląd techniczny i plombowanie lokalowych zestawów wodomierzowych „Wodociągi Kieleckie” Sp. z o.o. zobowiązane są wystawić Wnioskodawcy łączną fakturę VAT zgodnie z obowiązującym Cennikiem świadczenia usług. Fakturę należy opłacić przed podpisaniem Aneksów a dowód wpłaty okazać pracownikowi Biura Obsługi Klienta.

Zalecane jest jednoczesne podpisanie Aneksów do Umowy przez Lokatorów i Wnioskodawcę w terminie 30 dni od daty przeglądu technicznego.

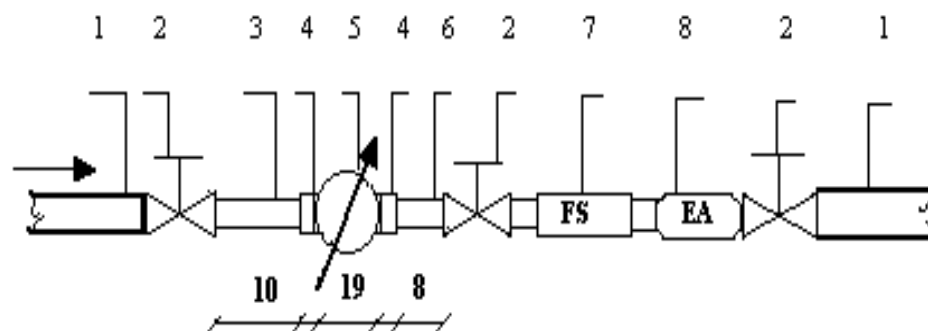
5. Wnioskodawca zobowiązany jest do poinformowania Lokatorów o zasadach rozliczania różnicy pomiędzy wskazaniami wodomierza głównego a sumą wskazań udostępnionych do odczytu wodomierzy lokalowych, oraz o obowiązku regulowania dodatkowych opłat za dokonywane przez „Wodociągi Kieleckie” Sp. z o.o. rozliczenie należności za dostarczoną wodę i odprowadzone ścieki.
6. Podstawą do rozliczeń za dostarczoną wodę i odprowadzone ścieki z przedmiotowej nieruchomości pozostają wskazania wodomierza głównego, również po zamontowaniu wodomierzy lokalowych.
7. Lokator będzie rozliczany za ilość dostarczonej wody i odprowadzonych ścieków według wskazań wodomierza lokalowego. Na każdy wodomierz lokalowy wystawiona będzie faktura, zgodnie z obowiązującymi cenami i stawkami opłat, które określają Taryfy dla zbiorowego zaopatrzenia w wodę i zbiorowego odprowadzania ścieków.
8. Wnioskodawca będzie obciążany za ilość wody i ścieków wynikającą z różnicy między wskazaniem wodomierza głównego a sumą udostępnionych do odczytu wodomierzy lokalowych.
9. Wnioskodawca jest zobowiązany do udostępnienia wodomierzy lokalowych do odczytu w terminie dokonywania odczytu wodomierza głównego.
10. Wymiany wodomierza lokalowego z powodu utraty ważności cechy legalizacji (termin ważności cechy legalizacji określony aktualnymi przepisami metrologicznymi Głównego Urzędu Miar), uszkodzenia lub niesprawności wodomierza, dokonuje Wnioskodawca na własny koszt. Każdorazowa wymiana wodomierza musi być telefonicznie uzgodniona z „Wodociągami Kieleckimi” a wymieniony wodomierz zgłoszony telefonicznie do odpłatnego plombowania – nr telefonu: 041 36-53-145.
11. W przypadku braku możliwości dokonania odczytu wodomierza lokalowego, jego niesprawności, utraty ważności cechy legalizacji, ilość wody według wskazań tego wodomierza potraktowana będzie jako różnica między wskazaniem wodomierza głównego a sumą wskazań pozostałych wodomierzy lokalowych i obciąży rachunek Wnioskodawcy.
12. Lokatorowi, który nie ureguluje należności za pobraną wodę i odprowadzone ścieki przez dwa okresy obrachunkowe, „Wodociągi Kieleckie” Sp. z o.o. uniemożliwi dalsze korzystanie z wody przez demontaż wodomierza i zaplombowanie zaworów odcinających w miejscu wskazanym przez Wnioskodawcę i w obecności Wnioskodawcy. Wnioskodawca jest zobowiązany udostępnić miejsce odcięcia dostawy wody do zadłużonego lokalu. Jeśli odcięcie dostawy wody do lokalu nie będzie możliwe, mimo wcześniejszych uzgodnień, ilość wody pobieranej i ścieków odprowadzanych przez Lokatora traktowana będzie jako różnica między wskazaniem wodomierza głównego a sumą wskazań pozostałych wodomierzy lokalowych i obciąży rachunek Wnioskodawcy.
13. Postanowienia Aneksu do umowy tracą moc prawną w przypadkach:
 - a) odcięcia dostawy wody do lokalu z powodu nie regulowania należności za dostarczaną wodę i odprowadzone ścieki;
 - b) braku możliwości odcięcia dostawy wody do lokalu mimo wcześniejszych uzgodnień z Usługobiorcą;
 - c) odcięcia dostawy wody do nieruchomości z powodu nie regulowania przez Usługobiorcę należności za dostarczoną wodę i odprowadzone ścieki naliczanych według wskazań wodomierza głównego;
 - d) braku zgody nowego właściciela nieruchomości na dotychczasowy sposób dokonywania rozliczeń w oparciu o procedurę wielolokalową.

SCHEMAT ZABUDOWY ZESTAWU WODOMIERZA LOKALOWEGO



1. Rura
2. Zawór odcinający grzybkowy
3. Odcinek prosty $L = \text{min.}10\text{cm}$
4. Łącznik z nakrętką do wodomierza
5. Wodomierz DN 20 i DN 15
6. Odcinek prosty $L = \text{min.}6\text{cm}$
7. Zawór zwrotny
8. Rura

SCHEMAT ZABUDOWY ZESTAWU WODOMIERZA GŁÓWNEGO



1. Rura
2. Zawór odcinający grzybkowy
3. Odcinek prosty $L = \text{min.} 10\text{cm}$
4. Łącznik z nakrętką do wodomierza
5. Wodomierz DN20 lub DN15
6. Odcinek prosty $L = \text{min.} 6\text{cm}$
7. Filtr siatkowy z osadnikiem
8. Zawór antyskażeniowy

.....
Imię i nazwisko / Nazwa Firmy

Kielce, dnia.....

.....
Adres nieruchomości

.....
Adres do korespondencji

.....
PESEL / NIP

.....
Telefon kontaktowy w godz. 7.00-15.00

Wodociągi Kieleckie Sp. z o.o.
25-701 Kielce, ul. Krakowska 64
tel. 041-365-31-00; fax 041-345-52-20

Zlecenie dokonania przeglądu technicznego i plombowania lokalowych zestawów wodomierzy

Dane nieruchomości/inwestycji:

- Adres nieruchomości.....
- Ilość wszystkich lokali w budynku.....
- Ilość opomiarowanych lokali w budynku.....
- Ilość punktów czerpalnych znajdujących się poza lokalami:
 - opomiarowanych
 - nieopomiarowanych
- ilość wodomierzy odliczających.....
- lokalizacja wodomierza głównego:
 1. studnia wodomierzowa
 2. piwnica
 3. inne.....

Załącznik:

1. schemat instalacji wodociągowej w budynku wielolokalowym/budynkach wielolokalowych z zaznaczoną lokalizacją wodomierzy lokalowych i punktów czerpalnych poza lokalami, oraz miejsc odcięć wody do poszczególnych lokali.

**Upoważniam „Wodociągi Kieleckie” Sp. z o. o. do wystawienia faktury VAT bez
mojego podpisu.**

Zlecenie sprawdził i przyjął:

Podpis wnioskodawcy

.....
(podpis pracownika Wodociągów)

.....
(czytelny podpis wnioskodawcy)

WL/W

.....
Imię i nazwisko / Nazwa Firmy

Kielce, dnia.....

.....
Adres nieruchomości

.....
Adres do korespondencji

.....
PESEL / NIP

.....
Telefon kontaktowy w godz. 7.00-15.00

Wodociągi Kieleckie Sp. z o.o.
25-701 Kielce, ul. Krakowska 64
tel. 041-365-31-00; fax 041-345-52-20

WNIOSEK

Wniosuję o zawarcie **Aneksów do Umowy Nr** :.....
z dnia.....o zaopatrzenie w wodę i odprowadzanie ścieków z
niżej wymienionymi Lokatorami zamieszkującymi nieruchomość Nr.....
przy ul.W.....

.....
(Czytelny podpis Zleceniodawcy)

Potwierdzenie przyjęcia wniosku.

.....
(Czytelny podpis pracownika)

1.

.....
Imię i Nazwisko

.....
Adres lokalu

.....
Adres do korespondencji

.....
PESEL/NIP

.....
Podpis

3.

.....
Imię i Nazwisko

.....
Adres lokalu

.....
Adres do korespondencji

.....
PESEL/NIP

.....
Podpis

5.

.....
Imię i Nazwisko

.....
Adres lokalu

.....
Adres do korespondencji

.....
PESEL/NIP

.....
Podpis

7.

.....
Imię i Nazwisko

.....
Adres lokalu

.....
Adres do korespondencji

.....
PESEL/NIP

.....
Podpis

2.

.....
Imię i Nazwisko

.....
Adres lokalu

.....
Adres do korespondencji

.....
PESEL/NIP

.....
Podpis

4.

.....
Imię i Nazwisko

.....
Adres lokalu

.....
Adres do korespondencji

.....
PESEL/NIP

.....
Podpis

6.

.....
Imię i Nazwisko

.....
Adres lokalu

.....
Adres do korespondencji

.....
PESEL/NIP

.....
Podpis

8.

.....
Imię i Nazwisko

.....
Adres lokalu

.....
Adres do korespondencji

.....
PESEL/NIP

.....
Podpis

WL/O

Kielce, dnia.....

Wodociągi Kieleckie Sp. z o.o.
25-701 Kielce, ul. Krakowska 64
tel. 041-365-31-00; fax 041-345-52-20

OŚWIADCZENIE

Ja niżej, podpisany/-a oświadczam, że:

- 1) Zapoznałem/-am się z obowiązującymi warunkami montażu wodomierzy lokalowych oraz sposobem dokonywania rozliczeń za dostarczoną wodę i odprowadzone ścieki i akceptuję je bez zastrzeżeń,
- 2) Poinformowałem/-am Lokatorów o obowiązku regulowania dodatkowych opłat za dokonywane przez „Wodociągi Kieleckie” rozliczenie należności za dostarczoną wodę i odprowadzone ścieki,
- 3) Poinformowałem/-am Lokatorów o zasadach rozliczania różnicy pomiędzy wskazaniem wodomierza głównego a sumą wskazań udostępnionych do odczytu wodomierzy lokalowych.

.....
Imię i nazwisko / Nazwa Firmy

.....
Adres Nieruchomości

.....
Adres do korespondencji

.....
PESEL / NIP

.....
Telefon kontaktowy w godz. 7.00-15.00

.....
Czytelny podpis