

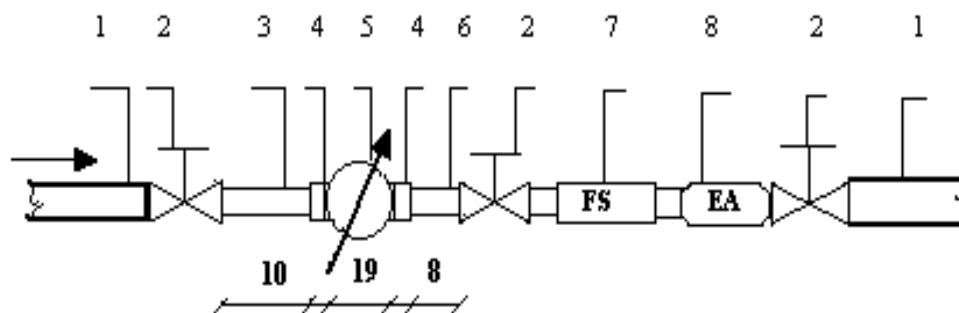
## Informacja

### dotycząca odliczania ilości ścieków z tytułu bezpowrotnie zużytej wody

- I. Wnioskodawca otrzymuje w Biurze Obsługi Klienta „Wodociągów Kieleckich” informację dotyczącą warunków montażu wodomierza odliczającego, wniosek o zawarcie Aneksu do Umowy w celu odliczania ilości ścieków z tytułu bezpowrotnie zużytej wody (druk HP/WO), schemat montażu wodomierza głównego oraz Procedurę PR/WO do wglądu.
- II. W przypadku akceptacji warunków przedmiotowej Procedury Wnioskodawca we własnym zakresie i na własny koszt wykonuje roboty hydrauliczne polegające na przystosowaniu głównego zestawu pomiarowego do aktualnych przepisów oraz montażu wodomierza odliczającego.  
**Wodomierz główny** powinien być zabudowany na instalacji poziomej najdalej 1 m za wprowadzeniem rury za pierwszą ścianę budynku lub w studni wodomierzowej. W głównym zestawie pomiarowym należy zamontować dwa zawory odcinające grzybkowe oraz zawór antyskażeniowy, z zachowaniem normatywnych odcinków prostych przed i za wodomierzem.  
**Wodomierz odliczający** powinien być zamontowany jako podlicznik wodomierza głównego bezpośrednio przed zewnętrzną ścianą, za którą znajduje się punkt czerpalny służący do podlewania.  
  
W przypadku konieczności wykonania przeróbki w głównym zestawie wodomierzowym należy telefonicznie uzgodnić zerwanie plomb pod nr telefonu (0-41) 365-31-45.  
  
**Jednocześnie informujemy, że kara grzywny za uszkodzenie plomb w zestawach wodomierzowych bez telefonicznego uzgodnienia z „Wodociągami Kieleckimi” wynosi 5.000 zł (Dz. U. Nr 72 poz. 747).**
- III. Wnioskodawca, po wykonaniu w/w zakresu robót hydraulicznych, składa w Biurze Obsługi Klienta wniosek o wprowadzenie Aneksu do Umowy (druk HP/WO) wraz ze schematem zewnętrznej i wewnętrznej instalacji wodociągowej i kanalizacyjnej z równoczesnym wniesieniem opłaty za przegląd instalacji wodociągowej na podstawie faktury VAT wystawionej przez pracownika Biura Obsługi Klienta zgodnie z aktualnym Cennikiem opłat zryczałtowanych za usługi.
- IV. W terminie ustalonym podczas składania wniosku pracownicy Spółki „Wodociągi Kieleckie” dokonają przeglądu technicznego instalacji i plombowania zestawów wodomierzowych.  
Jeśli główny zestaw wodomierzowy lub wodomierz odliczający nie będą wykonane zgodnie z przepisami, przegląd będzie negatywny. Za ponowny przyjazd monterów „Wodociągów Kieleckich” zostanie wystawiona dodatkowa faktura VAT.

- V. W ciągu 14 dni od daty pozytywnego przeglądu Wnioskodawca powinien podpisać w Biurze Obsługi Klienta Aneks do Umowy o zaopatrzenie w wodę i odprowadzenie ścieków oraz oświadczenie WO - 1.
- VI. Woda przepływająca przez wodomierz odliczający może być wykorzystywana **wyłącznie** do podlewania i zraszania przydomowego ogrodu w okresie wegetacji roślin tj. od 15 kwietnia do 15 września.  
W przypadku stwierdzenia przez Usługodawcę faktu wykorzystywania wody przepływającej przez wodomierz odliczający do celów innych niż w/w Usługobiorcy zostanie wystawiona faktura za całą ilość ścieków wynikającą ze wskazań wodomierza a Aneks automatycznie traci moc prawną.
- VII. Do każdej faktury odliczającej ilość ścieków z tytułu bezpowrotnie zużytej wody doliczona zostanie opłata abonamentowa zgodnie z obowiązującymi Taryfami dla zbiorowego zaopatrzenia w wodę i zbiorowego odprowadzania ścieków.
- VIII. Każdorazowa konieczność dokonania demontażu wodomierza wymaga uzgodnienia z „Wodociągami Kieleckimi” a każdy ponownie zamontowany wodomierz powinien być zgłoszony telefonicznie pod nr 36-53-145 do odpłatnego zaplombowania.

## SCHEMAT ZABUDOWY ZESTAWU WODOMIERZA GŁÓWNEGO



1. Rura
2. Zawór odcinający grzybkowy
3. Odcinek prosty  $L = \text{min.} 10\text{cm}$
4. Łącznik z nakrętką do wodomierza
5. Wodomierz DN20 lub DN15
6. Odcinek prosty  $L = \text{min.} 6\text{cm}$
7. Filtr siatkowy z osadnikiem
8. Zawór antyskażeniowy

HP/WO

Kielce dnia.....

.....  
imię i nazwisko Wnioskodawcy

.....  
adres przyłącza

.....  
adres do korespondencji

.....  
PESEL

.....  
telefon kontaktowy w godz.7:00-15:00

**WODOCIĄGI KIELECKIE SP.Z O.O.  
UL.KRAKOWSKA 64  
25-701 KIELCE**

Proszę o wprowadzenie **Aneksu** do **Umowy Nr.....** z dnia .....  
na dostawę wody i odprowadzenie ścieków w celu odliczania ilości ścieków  
z tytułu bezpowrotnie zużytej wody. Informuję, że będę w sposób opomiarowany  
korzystał z wody do podlewania ogrodu przydomowego o powierzchni.....m<sup>2</sup>.

**Jednocześnie oświadczam, że zapoznałam/-łem się z obowiązującą w tym  
zakresie procedurą i akceptuję ją bez zastrzeżeń.**

Upoważniam „Wodociągi Kieleckie” do wystawiania faktur VAT bez mojego  
podpisu.

Wniosuję o dokonywanie odczytów wodomierza odliczającego  
z częstotliwością .....

.....  
(czytelny podpis wnioskodawcy)

Załącznik:

1. schemat zewnętrznej i wewnętrznej instalacji wodociągowej i kanalizacyjnej.

Potwierdzenie dokonania wpłaty za przegląd węzła pomiarowego.

.....  
(podpis pracownika BOK „Wodociągów Kieleckich”)

WO - 1

### Oświadczenie

Ja, niżej podpisany oświadczam, że nie będę wykorzystywał wody mierzonej wodomierzem odliczającym do celów innych niż podlewanie i zraszanie przydomowego ogródka w okresie wegetacji roślin tzn. 15.04 – 15.09.

W przypadku stwierdzenia niezgodności powyższego oświadczenia ze stanem faktycznym poniosę konsekwencje wynikające z Aneksu Nr ..... z dnia ..... do Umowy Nr ..... z dnia .....

Kielce, dnia .....

.....  
imię i nazwisko

.....  
adres

.....  
PESEL

Potwierdzenie złożenia podpisu przez wnioskodawcę

.....  
podpis pracownika BOK „Wodociągów Kieleckich”