

Informacja WL

Warunki montażu wodomierzy lokalowych w budynkach wielolokalowych i zasady rozliczania należności za dostarczoną wodę i odprowadzone ścieki.

1. Wnioskodawcą montażu wodomierzy lokalowych w budynku wielolokalowym / budynkach wielolokalowych jest Usługobiorca - osoba fizyczna lub prawna będąca stroną Umowy o zaopatrzenie w wodę i odprowadzanie ścieków / umowy o dostawę wody i odprowadzanie ścieków.
2. Usługobiorca w momencie składania wniosku musi mieć uregulowane wszystkie zobowiązania finansowe oraz formalno-prawne wobec Spółki oraz zrealizowane wszystkie wymagania techniczne stawiane przez Spółkę.
3. W przypadku, gdy zawarta przez Usługobiorcę Umowa nie jest zgodna z aktualnie obowiązującym w Spółce wzorem niezbędne będzie zawarcie umowy zgodnej z aktualnie obowiązującymi standardami u Usługodawcy.
4. **W przypadku gdy ilość wodomierzy lokalowych za wodomierzem głównym jest większa niż 5, wprowadzenie procedury lokalowej możliwe jest tylko wtedy, gdy wszystkie wodomierze lokalowe usytuowane zostaną w miejscu łatwo dostępnym do odczytu bez konieczności wchodzenia do lokalu, lub wszystkie wodomierze lokalowe zostaną wyposażone na koszt Usługobiorcy w moduły radiowe umożliwiające zdalny odczyt wodomierza lokalowego przez system wykorzystywany w Spółce.**
5. Usługobiorca składa w Biurze Obsługi Klienta „Wodociągów Kieleckich” Sp. z o.o. wniosek o zawarcie Aneksów do Umowy o zaopatrzenie w wodę i odprowadzanie ścieków (druk WL/W) wskazując w nim Lokatorów, z którymi mają zostać zawarte Aneksy Lokalne, oświadczenie (druk WL/O) oraz zlecenie na wykonanie przeglądu technicznego miejsca montażu wodomierza lokalowego oraz miejsca odcięcia dostawy wody do lokalu i plombowania wodomierza lokalowego (druk WL/Z) ze schematem instalacji wodociągowej (zaznaczona lokalizacja wodomierzy lokalowych i miejsc odcięcia wody do lokali). Zlecenie na wykonanie przeglądu technicznego miejsca montażu wodomierza lokalowego oraz miejsca odcięcia dostawy wody do lokalu i plombowania wodomierza lokalowego (druk WL/Z) zamiast Usługobiorcy mogą złożyć wymienieni we wniosku Lokatorzy
6. Wodomierze lokalowe muszą być zamontowane na instalacji wodociągowej za wodomierzem głównym. Wodomierze lokalowe powinny mieć średnicę nie większą niż średnica wodomierza głównego i powinny być co najmniej tej samej klasy pomiaru co wodomierz główny, oraz zostać zamontowane w położeniu poziomym.
7. Każdy lokalowy zestaw wodomierzowy powinien być wykonany zgodnie z obowiązującymi w tym zakresie przepisami technicznymi i schematem zamieszczonym w niniejszej Informacji WL.
8. Jeśli wodomierz główny w budynku wielolokalowym lub budynkach wielolokalowych zamontowany jest niezgodnie z zapisami wynikającymi z zawartej umowy z Usługobiorcą, Usługobiorca zobowiązany jest do wykonania prawidłowego podejścia pod wodomierz główny, zgodnie z aktualnie obowiązującymi u Usługobiorcy w tym zakresie wymogami technicznymi i schematem zamieszczonym w Informacji
Roboty hydrauliczne polegające na przebudowie podejścia pod wodomierz główny wykonuje Usługobiorca we własnym zakresie i na własny koszt, a związane z montażem wodomierzy lokalowych i zaworów odcinających, wykonuje Usługobiorca lub Lokator w porozumieniu z Usługobiorcą. Wszystkie te prace Usługobiorca i Lokator wykonują we własnym zakresie i na własny koszt, zgodnie z załączonymi schematami i obowiązującymi warunkami technicznymi:
 - a) podejście pod wodomierze lokalowe, zgodnie z PN-B-10720, należy wykonać na instalacji wewnętrznej za wodomierzem głównym, w pomieszczeniu suchym, oświetlonym o wysokości min. $h = 1,8$ m

- b) lokalizacja zestawów wodomierzowych dla każdego lokalu powinna gwarantować możliwość odczytu wodomierza i odcięcia doprowadzenia wody do danego lokalu, bez zakłóceń jej dostawy do pozostałych odbiorców; **zaleca się, aby lokalizacja punktu odcięcia wody do lokalu znajdowała się w miejscu dostępnym bez konieczności wchodzenia do lokalu**
 - c) wodomierze lokalowe w budynku muszą być tej samej średnicy i klasy, zamontowane w położeniu poziomym oraz posiadać atest Państwowego Zakładu Higieny w Warszawie i zatwierdzenie typu Głównego Urzędu Miar;
 - d) za zaworem przelotowym (zamontowanym za wodomierzem lokalowym) należy zamontować zawór zwrotny;
 - e) w zestawach wodomierzowych należy zamontować zawory grzybkowe;
 - f) zestaw wodomierza głównego zgodnie z PN-B-10720:1998 musi znajdować się w odległości nie dalej niż $L = 1,0$ m od miejsca wprowadzenia przewodu do budynku. W przypadku nie spełnienia powyższego wymogu podejście pod wodomierz należy wykonać na zewnątrz budynku w studni wodomierzowej;
 - g) zgodnie z PN-EN 1717 za zaworem przelotowym, za wodomierzem głównym należy zamontować zespół zabezpieczający sieć przed przepływem zwrotnym;
 - h) w zestawach wodomierzowych muszą być zachowane odcinki proste o długościach odpowiednio: przed wodomierzem $L = \text{min. } 5 D$, za wodomierzem $L = \text{min. } 3 D$, (D – średnica nominalna wodomierza).
9. Skutki niewłaściwego opomiarowania lokali będą obciążać Usługobiorcę.
10. Przeglądu technicznego wykonanych zestawów wodomierzowych oraz miejsca odcięcia dostawy wody do lokalu i plombowania wodomierza lokalowego dokonują przedstawiciele „Wodociągów Kieleckich” Sp. z o.o. w dogodnym terminie uzgodnionym z Usługobiorcą i / lub Lokatorem.
- Podczas przeglądu technicznego Usługobiorca zobowiązany jest wskazać miejsca odcięcia dostawy wody do każdego lokalu bez zakłóceń dostawy do pozostałych lokali. Za przegląd techniczny i plombowanie lokalowych zestawów wodomierzowych „Wodociągi Kieleckie” Sp. z o.o. zobowiązane są wystawić Usługobiorcy łączną fakturę VAT zgodnie z obowiązującym Cennikiem świadczenia usług. Fakturę należy opłacić przed podpisaniem Aneksów a dowód wpłaty okazać pracownikowi Biura Obsługi Klienta. Zalecane jest jednoczesne podpisanie Aneksów do Umowy przez Lokatorów i Usługobiorcę niezwłocznie po dokonaniu pozytywnego przeglądu technicznego.
11. Usługobiorca zobowiązany jest do poinformowania Lokatorów o zasadach rozliczania różnicy pomiędzy wskazaniami wodomierza głównego a sumą wskazań udostępnionych do odczytu wodomierzy lokalowych, oraz o obowiązku regulowania dodatkowych opłat za dokonywane przez „Wodociągi Kieleckie” Sp. z o.o. rozliczenie należności za dostarczoną wodę i odprowadzone ścieki.
12. Podstawą do rozliczeń za dostarczoną wodę i odprowadzone ścieki z przedmiotowej nieruchomości pozostają wskazania wodomierza głównego, również po zamontowaniu wodomierzy lokalowych.
13. Lokator będzie rozliczany za ilość dostarczonej wody i odprowadzonych ścieków według wskazań wodomierza lokalowego. Na każdy wodomierz lokalowy wystawiona będzie faktura, zgodnie z obowiązującymi cenami i stawkami opłat, które określają Taryfy dla zbiorowego zaopatrzenia w wodę i zbiorowego odprowadzania ścieków.
14. Usługobiorca będzie obciążany za ilość wody i ścieków wynikającą z różnicy między wskazaniem wodomierza głównego a sumą udostępnionych do odczytu wodomierzy lokalowych.
15. Usługobiorca ma obowiązek zapewnić Usługodawcy możliwość jednoczesnego odczytu wszystkich wodomierzy lokalowych i wodomierza głównego w terminach zgodnych z okresem obrachunkowym
16. W przypadku braku odczytu wskazań wodomierza lokalowego spowodowanego brakiem dostępu, niesprawnością wodomierza lub utratą ważności cechy legalizacji, Lokatorowi nie zostanie wystawiona faktura, a całą różnicą między wskazaniem wodomierza głównego, a sumą wskazań wodomierzy lokalowych zostanie obciążony Usługobiorca.

17. Wymiany wodomierza lokalowego z powodu utraty ważności cechy legalizacji (termin ważności cechy legalizacji określony aktualnymi przepisami metrologicznymi Głównego Urzędu Miar), uszkodzenia lub niesprawności wodomierza, dokonuje Usługobiorca lub Lokator w porozumieniu z Usługobiorcą na własny koszt. Każdorazowa wymiana wodomierza musi być telefonicznie uzgodniona z „Wodociągami Kieleckimi” a wymieniony wodomierz zgłoszony telefonicznie do odpłatnego plombowania – nr telefonu: 41 36-53-145 lub 41 36-53-147.

W przypadku niewykonania powyższego, aneks dotyczący zaopatrzenia w wodę do tego lokalu automatycznie traci moc prawną, a zużycie dla tego lokalu obciąży wodomierz główny. Spółka poinformuje o tym Lokatora i Usługobiorcę.

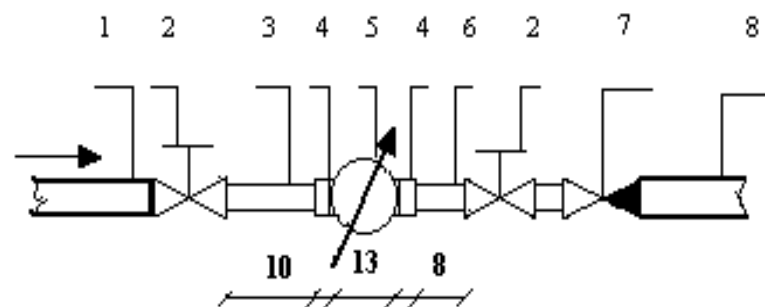
18. Lokatorowi, który nie ureguluje należności za pobraną wodę i odprowadzone ścieki przez dwa okresy obrachunkowe, „Wodociągi Kieleckie” Sp. z o.o. uniemożliwi dalsze korzystanie z wody przez demontaż wodomierza i zaplombowanie zaworów odcinających w miejscu wskazanym przez Usługobiorcę i w obecności Usługobiorcy.

Usługobiorca jest zobowiązany udostępnić miejsce odcięcia dostawy wody do zadłużonego lokalu. Jeśli odcięcie dostawy wody do lokalu nie będzie możliwe, mimo wcześniejszych uzgodnień, ilość wody pobieranej i ścieków odprowadzanych przez Lokatora traktowana będzie jako różnica między wskazaniem wodomierza głównego a sumą wskazań pozostałych wodomierzy lokalowych i obciąży rachunek Usługobiorcy. Aneks dotyczący zaopatrzenia w wodę do tego lokalu automatycznie traci moc prawną, a zużycie dla tego lokalu obciąży wodomierz główny

19. Postanowienia Aneksu do umowy tracą moc prawną w przypadkach:

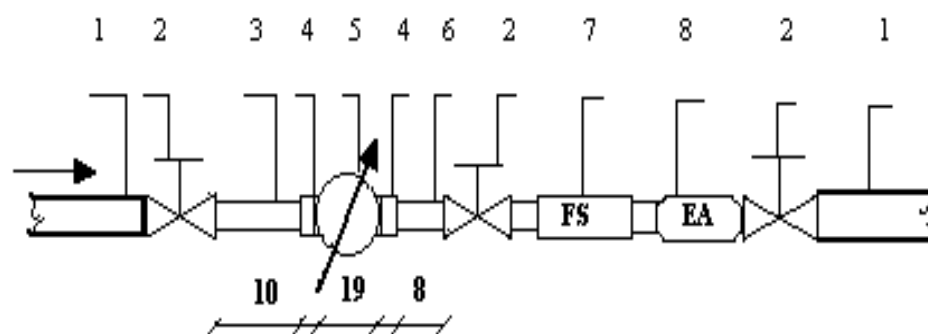
- a) odcięcia dostawy wody do lokalu z powodu nie regulowania należności za dostarczaną wodę i odprowadzone ścieki;
- b) braku możliwości odcięcia dostawy wody do lokalu mimo wcześniejszych uzgodnień z Usługobiorcą;
- c) odcięcia dostawy wody do nieruchomości z powodu nie regulowania przez Usługobiorcę należności za dostarczoną wodę i odprowadzone ścieki naliczanych według wskazań wodomierza głównego;
- d) braku zgody nowego właściciela nieruchomości na dotychczasowy sposób dokonywania rozliczeń w oparciu o procedurę wielolokalową.
- e) utraty ważności cechy legalizacyjnej wodomierza lokalowego

SCHEMAT ZABUDOWY ZESTAWU WODOMIERZA LOKALOWEGO



1. Rura
2. Zawór odcinający grzybkowy
3. Odcinek prosty $L = \text{min.} 10\text{cm}$
4. Łącznik z nakrętką do wodomierza
5. Wodomierz DN 20 i DN 15
6. Odcinek prosty $L = \text{min.} 6\text{cm}$
7. Zawór zwrotny
8. Rura

SCHEMAT ZABUDOWY ZESTAWU WODOMIERZA GŁÓWNEGO



1. Rura
2. Zawór odcinający grzybkowy
3. Odcinek prosty L= min.10cm
4. Łącznik z nakrętką do wodomierza
5. Wodomierz DN20 lub DN15
6. Odcinek prosty L= min.6cm
7. Filtr siatkowy z osadnikiem
8. Zawór antyskażeniowy

Kielce, dnia.....

.....
Usługobiorca/Lokator (Imię i nazwisko / Nazwa Firmy)

.....
Adres nieruchomości

.....
Adres do korespondencji

.....
PESEL / NIP

.....
Telefon kontaktowy

Wodociągi Kieleckie Sp. z o.o.
25-701 Kielce, ul. Krakowska 64

Zlecenie dokonania przeglądu technicznego i plombowania lokalowych zestawów wodomierzy

Dane nieruchomości/inwestycji:

- Adres nieruchomości.....
- Lokalizacja wodomierza głównego (zaznaczyć właściwe poniżej)
 1. studnia wodomierzowa
 2. piwnica
 3. inne.....

Załącznik:

1. schemat instalacji wodociągowej w budynku wielolokalowym/budynkach wielolokalowych z zaznaczoną lokalizacją wodomierzy lokalowych i punktów czerpalnych poza lokalami, oraz miejsc odcięć wody do poszczególnych lokali.

Oświadczam, że zapoznałem/łam się z obowiązującą Informacją i akceptuję ją bez zastrzeżeń. Zobowiązuję się do podpisania w Biurze Obsługi Klienta Aneksu do Umowy o zaopatrzenie w wodę i odprowadzanie ścieków/dostawę wody i odprowadzanie ścieków niezwłocznie po dokonaniu przez służby Wodociągów Kieleckich przeglądu technicznego instalacji. Upoważniam Wodociągi Kieleckie Sp. z o.o. do wystawienia za zleczone usługi faktury VAT.

Klauzula informacyjna dotycząca osób fizycznych i przedsiębiorców (osób fizycznych prowadzących działalność gospodarczą)

Zgodnie z art. 13 ust. 1 i ust. 2 ogólnego rozporządzenia o ochronie danych osobowych z dnia 27 kwietnia 2016 r. informuję, iż:

1) Administratorem Pani/Pana danych osobowych są „Wodociągach Kieleckie” Sp. z o. o. z siedzibą w Kielcach, ul. Krakowska 64;

2) Kontakt z Inspektorem Ochrony Danych Osobowych (IODO) w „Wodociągach Kieleckich” Sp. z o. o. : tel. 41 365 31 44, e-mail:

iodo@wod-kiel.com.pl

3) Pani/Pana dane osobowe przetwarzane będą w celu wykonania zlecenia /realizacji wniosku;

4) Pani/Pana dane osobowe nie będą udostępniane innym odbiorcom;

5) Pani/Pana dane osobowe będą przechowywane przez czas realizacji zlecenia/wniosku i 6 lat po jego realizacji stosownie do wymagań w tym zakresie wynikających z przepisów finansowo- księgowych;

6) Posiada Pani/Pan prawo dostępu do treści swoich danych oraz prawo ich sprostowania, usunięcia, ograniczenia przetwarzania, prawo do przenoszenia danych, prawo wniesienia sprzeciwu, prawo do cofnięcia zgody w dowolnym momencie, przy czym cofnięcie zgody nie ma wpływu na zgodność z prawem przetwarzania, którego dokonano na podstawie zgody przed jej cofnięciem;

7) W przypadku gdy uzna Pani/Pan, iż przetwarzanie danych osobowych Pani/Pana dotyczących narusza przepisy ogólnego

rozporządzenia o ochronie danych osobowych z dnia 27 kwietnia 2016 r. przysługuje Panu/Pani prawo wniesienia skargi do PUODO;

8) Podanie przez Pana/Panią danych osobowych jest warunkiem wykonania zlecenia lub realizacji wniosku. Jest Pan/Pani zobowiązana do ich podania a konsekwencją niepodania danych osobowych będzie brak możliwości wykonania zlecenia/wniosku;

9) Pani/Pana dane osobowe nie podlegają zautomatyzowanemu podejmowaniu decyzji, w tym profilowaniu.

Zgodnie z art. 6 ust. 1 lit. a ogólnego rozporządzenia o ochronie danych osobowych z dnia 27 kwietnia 2016 r. wyrażam dobrowolnie zgodę na przetwarzanie moich danych osobowych zawartych w formularzu w celu wykonania zlecenia/ realizacji wniosku. Zostałam/zostałem poinformowany, iż zgoda może zostać przeze mnie wycofana w każdym czasie.

Zlecenie sprawdził i przyjął:

Usługobiorca/Lokator

.....
(podpis pracownika Wodociągów)

.....
(czytelny podpis)

.....

Usługobiorca (Imię i nazwisko / Nazwa Firmy)

Kielce, dnia.....

.....
Adres nieruchomości

.....
Adres do korespondencji

.....
PESEL / NIP

.....
Telefon kontaktowy

Wodociągi Kieleckie Sp. z o.o.
25-701 Kielce, ul. Krakowska 64

WNIOSEK

Wniosuję o zawarcie **Aneksów do Umowy Nr** :.....

z dnia.....o zaopatrzenie w wodę i odprowadzanie

ścieków/dostawę wody i odprowadzanie ścieków z niżej wymienionymi

Lokatorami zamieszkującymi nieruchomość Nr przy

ul. W

Klauzula informacyjna dotycząca osób fizycznych i przedsiębiorców (osób fizycznych prowadzących działalność gospodarczą)

Zgodnie z art. 13 ust. 1 i ust. 2 ogólnego rozporządzenia o ochronie danych osobowych dnia 27 kwietnia 2016 r. informuję, iż:

1) Administratorem Pani/Pana danych osobowych są „Wodociągach Kieleckich” Sp. z o. o .

z siedzibą w Kielcach, ul. Krakowska 64;

2) Kontakt z Inspektorem Ochrony Danych Osobowych (IODO) w „Wodociągach Kieleckich” Sp. z o. o .: tel. 41 365 31 44, e-mail:

iodo@wod-kiel.com.pl

3) Pani/Pana dane osobowe przetwarzane będą w celu zawarcia i realizacji umowy o świadczenie usług;

4)Pani/Pana dane osobowe nie będą udostępniane innym odbiorcom;

5) Pani/Pana dane osobowe będą przechowywane przez czas realizacji umowy i 10 lat po jej rozwiązaniu (przez okres w którym przysługują roszczenia z tytułu umowy);

6) Pani/Pana dane osobowe z tytułu archiwizacji dokumentacji technicznych będą przechowywane bezterminowo;

7) Posiada Pani/Pan prawo dostępu do treści swoich danych oraz prawo ich sprostowania, usunięcia, ograniczenia przetwarzania, prawo do przenoszenia danych, prawo wniesienia sprzeciwu;

8) W przypadku gdy uzna Pani/Pan, iż przetwarzanie danych osobowych Pani/Pana dotyczących narusza przepisy ogólnego rozporządzenia o ochronie danych osobowych z dnia 27 kwietnia 2016 r. przysługuje Panu/Pani prawo wniesienia skargi do PUODO;

9) Podanie przez Pana/Panią danych osobowych jest warunkiem zawarcia umowy. Jest Pan/Pani zobowiązana do ich podania a konsekwencją niepodania danych osobowych będzie brak możliwości zawarcia i realizacji umowy;

10) Pani/Pana dane osobowe nie podlegają zautomatyzowanemu podejmowaniu decyzji, w tym profilowaniu.

.....
(Czytelny podpis **Usługobiorcy**)

Potwierdzenie przyjęcia wniosku.

.....
(Czytelny podpis pracownika)

1.

.....
Imię i Nazwisko Lokatora

.....
Adres lokalu

.....
Adres do korespondencji

.....
PESEL/NIP

.....
Podpis

3.

.....
Imię i Nazwisko Lokatora

.....
Adres lokalu

.....
Adres do korespondencji

.....
PESEL/NIP

.....
Podpis

5.

.....
Imię i Nazwisko Lokatora

.....
Adres lokalu

.....
Adres do korespondencji

.....
PESEL/NIP

.....
Podpis

7.

.....
Imię i Nazwisko Lokatora

.....
Adres lokalu

.....
Adres do korespondencji

.....
PESEL/NIP

.....
Podpis

2.

.....
Imię i Nazwisko Lokatora

.....
Adres lokalu

.....
Adres do korespondencji

.....
PESEL/NIP

.....
Podpis

4.

.....
Imię i Nazwisko Lokatora

.....
Adres lokalu

.....
Adres do korespondencji

.....
PESEL/NIP

.....
Podpis

6.

.....
Imię i Nazwisko Lokatora

.....
Adres lokalu

.....
Adres do korespondencji

.....
PESEL/NIP

.....
Podpis

8.

.....
Imię i Nazwisko Lokatora

.....
Adres lokalu

.....
Adres do korespondencji

.....
PESEL/NIP

.....
Podpis

WL/O

Kielce, dnia.....

Wodociągi Kieleckie Sp. z o.o.
25-701 Kielce, ul. Krakowska 64

OŚWIADCZENIE

Ja niżej, podpisany/-a oświadczam, że:

- 1) Zapoznałem/-am się z obowiązującymi warunkami montażu wodomierzy lokalowych oraz sposobem dokonywania rozliczeń za dostarczoną wodę i odprowadzone ścieki i akceptuję je bez zastrzeżeń,
- 2) Poinformowałem/-am Lokatorów o obowiązku regulowania dodatkowych opłat za dokonywane przez „Wodociągi Kieleckie” rozliczenie należności za dostarczoną wodę i odprowadzone ścieki,
- 3) Poinformowałem/-am Lokatorów o zasadach rozliczania różnicy pomiędzy wskazaniem wodomierza głównego a sumą wskazań udostępnionych do odczytu wodomierzy lokalowych.

Klauzula informacyjna dotycząca osób fizycznych i przedsiębiorców (osób fizycznych prowadzących działalność gospodarczą)

Zgodnie z art. 13 ust. 1 i ust. 2 ogólnego rozporządzenia o ochronie danych osobowych dnia 27 kwietnia 2016 r. informuję, iż:

1) Administratorem Pani/Pana danych osobowych są „Wodociągach Kieleckie” Sp. z o. o .

z siedzibą w Kielcach, ul. Krakowska 64;

2) Kontakt z Inspektorem Ochrony Danych Osobowych (IODO) w „Wodociągach Kieleckich” Sp. z o. o .: tel. 41 365 31 44, e-mail: iodo@wod-kiel.com.pl

3) Pani/Pana dane osobowe przetwarzane będą w celu zawarcia i realizacji umowy o świadczenie usług;

4) Pani/Pana dane osobowe nie będą udostępniane innym odbiorcom;

5) Pani/Pana dane osobowe będą przechowywane przez czas realizacji umowy i 10 lat po jej rozwiązaniu (przez okres w którym przysługują roszczenia z tytułu umowy);

6) Pani/Pana dane osobowe z tytułu archiwizacji dokumentacji technicznych będą przechowywane bezterminowo;

7) Posiada Pani/Pan prawo dostępu do treści swoich danych oraz prawo ich sprostowania, usunięcia, ograniczenia przetwarzania, prawo do przenoszenia danych, prawo wniesienia sprzeciwu;

8) W przypadku gdy uzna Pani/Pan, iż przetwarzanie danych osobowych Pani/Pana dotyczących narusza przepisy ogólnego rozporządzenia o ochronie danych osobowych z dnia 27 kwietnia 2016 r. przysługuje Panu/Pani prawo wniesienia skargi do PUODO;

9) Podanie przez Pana/Panią danych osobowych jest warunkiem zawarcia umowy. Jest Pan/Pani zobowiązana do ich podania a konsekwencją niepodania danych osobowych będzie brak możliwości zawarcia i realizacji umowy;

10) Pani/Pana dane osobowe nie podlegają zautomatyzowanemu podejmowaniu decyzji, w tym profilowaniu.

.....
Usługobiorca (Imię i nazwisko / Nazwa Firmy)

.....
Adres Nieruchomości

.....
Adres do korespondencji

.....
PESEL / NIP

.....
Telefon kontaktowy

.....
Czytelny podpis **Usługobiorcy**